

Studie S2

Výkres je dorozumivacím prostředkem mezi:

- projektantem a stavebníkem
- projektantem a speciálními profesemi (statik, projektant TZB, zpracovatel PBR, atd.)
- projektantem a dotčenými orgány státní správy a správci dopravní a technické infrastruktury
- projektantem a stavebním úřadem
- projektantem a dodavatelem stavby.

Čáry na výkrese






Abychom rozlišily různé části stavby, používáme různé **tloušťky** a **druhy** čar (norma ČSN ISO 128-23 – Technické výkresy - Čáry na výkresech ve stavebnictví).

Tloušťky čar

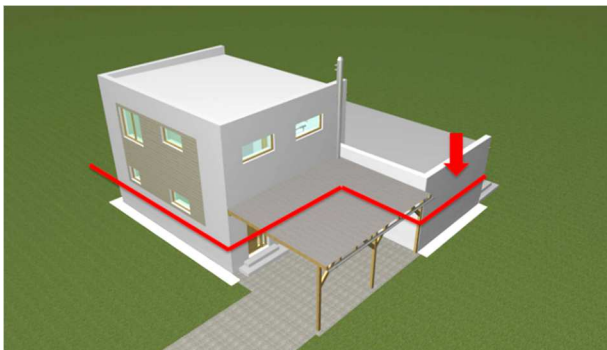
- velmi tlustá
- tlustá
- tenká

Poměr tlouštěk čar je vždy 1:2:4 (např. 0,13 : 0,25 : 0,5 mm).

Typy čar

- souvislá čára 
- čárkovaná čára 
- čerchovaná čára 
- čerchovaná čára se dvěma tečkami 
- tečkovaná čára 

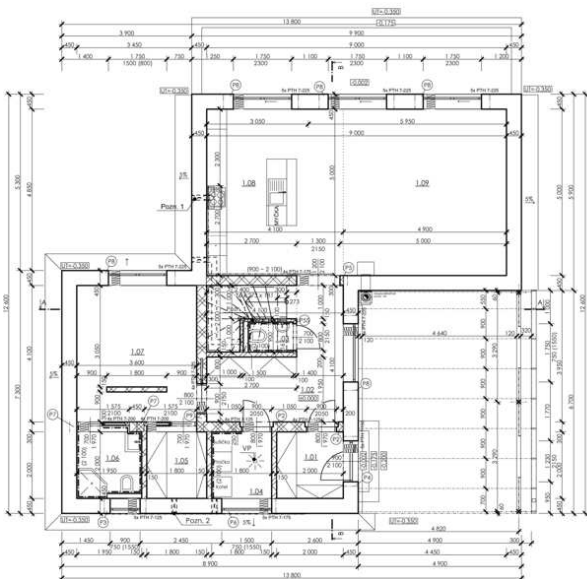
Princip vytvoření půdorysu



Myšlená vodorovná rovina řezu.

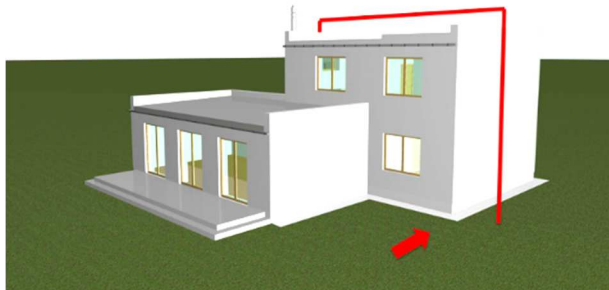


Myšlené "rozříznutí" objektu a kolmý pohled směrem na rovinu řezu.



Zpracování do technického výkresu.

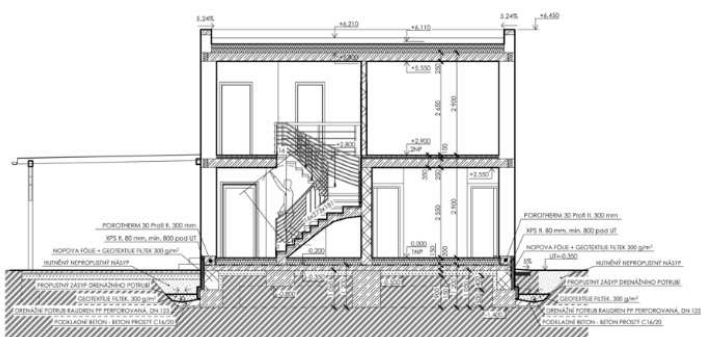
Princip vytvoření řezu



Vedeme vhodně myšlenou vswislou rovinu řezu. Vhodně tak, abychom zobrazili co nejvíce konstrukcí a prvků – schodiště, okna, překlady, podhledy ...



Objekt rozřízneme vswisle.



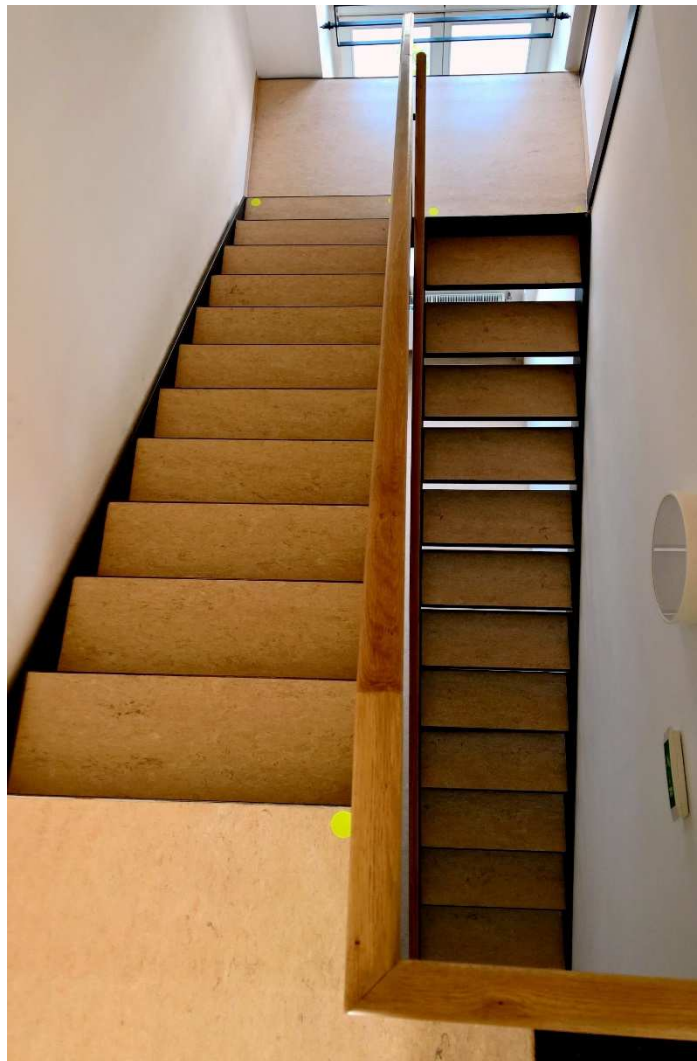
Konstrukce přeneseme na technický výkres. Šrafování jednotlivých konstrukcí a materiálů podle studie S3.

Použití jednotlivých tlouštěk a typů čar viz cvičení a studie S2.

Pomůcka pro rozlišení tlouštěk čar

Tlustá vs. tenká

Chce to teď trochu představivosti :-) ...
Stavba je hotová, procházím se po stavbě – vše co na stavbě fyzicky JE kreslím tlustou čarou, vše co na stavbě NENÍ, kreslím tenkou čarou.
Příklad: procházím se na schodišti (třeba na těch na obrázku) – schodišťové stupně na stavbě fyzickou jsou, zábradlí také – bude kresleno TLUSTĚ ... stále se procházím na stejném schodišti ... výstupní čára zde nakreslená není, rozměry stupňů, počty stupňů, výškové kóty také ne – vše bude TENKOU čarou!



Chybí zde něco??? Pište na kolar.r@fce.vutbr.cz. Díky za spolupráci a připomínky.