

Podhledy

Podklady

- *Velká kniha sádrokartonu*. Praha: Rigips, 2021
- ČSN EN 520 - Sádrokartonové desky - Definice, požadavky a zkušební metody, 2010
- ČSN EN 14195 - Kovové konstrukční prvky pro systémy ze sádrových desek - Definice, požadavky a zkušební metody, 2015
- ČSN EN 13964 - Zavěšené podhledy - Požadavky a metody zkoušení, 2015
- Cech suché výstavby České republiky - <http://www.cechsv.cz/>
- Web stránky výrobců: Knauf, Rigips, Fermacell, Ecophon ...
- Konfigurator kazetové podhledy - <https://www.dek.cz/pobocka-brno/konfigurator/60000-kazetove-podhledy/?hash=1506089657>

Zadání

Návrh systému podhledů v rámci řešeného RD a fiktivního polyfunkčního objektu:

- **Skladba S5 - skladba plného podhledu** (zdůraznit rozdíly mezi jednoduchým a dvojitým nosným roštem,
příklad zadání – podhled nutný pro vedení rozvodů centrální VZT jednotky nuceného větrání, rozvody min. průměru 90 mm
- **Skladba S6 - skladba kazetového podhledu** (někdy se používá termín minerální podhled)
příklad zadání – kancelářské prostory v polyfunkčním objektu, kazetový podhled kryjící instalační prostor pro TZB a další, min výška 400 mm

Metodické pokyny

- Skladby podhledů

Skladby budou obsahovat kromě popisu v tabulce, také příčný řez konstrukcí s kótováním v měřítku 1:5 (či dle uvážení vyučujícího). Skladby budou obsahovat podrobné specifikace. Tabulka se skladbou bude obsahovat celkem 4 sloupce:

- **Název vrstvy** (nosná, tepelně izolační, podkladní, ochranná apod.).
- **Specifikace materiálu** - technický popis materiálu s popisem důležitých vlastností a parametrů (*plošná hmotnost, popis kazety/lamely, popis nosného roštu a povrchová úprava, měrná tepelná kapacita, zvuková pohltivost, odrazivost světla, požární odolnost apod.*)

- **Tloušťka vrstvy [mm].**
- **Způsob zabudování/aplikace** - upevnění ke stropní k-ci, napojení na navazující konstrukce apod.

Výstup ze cvičení

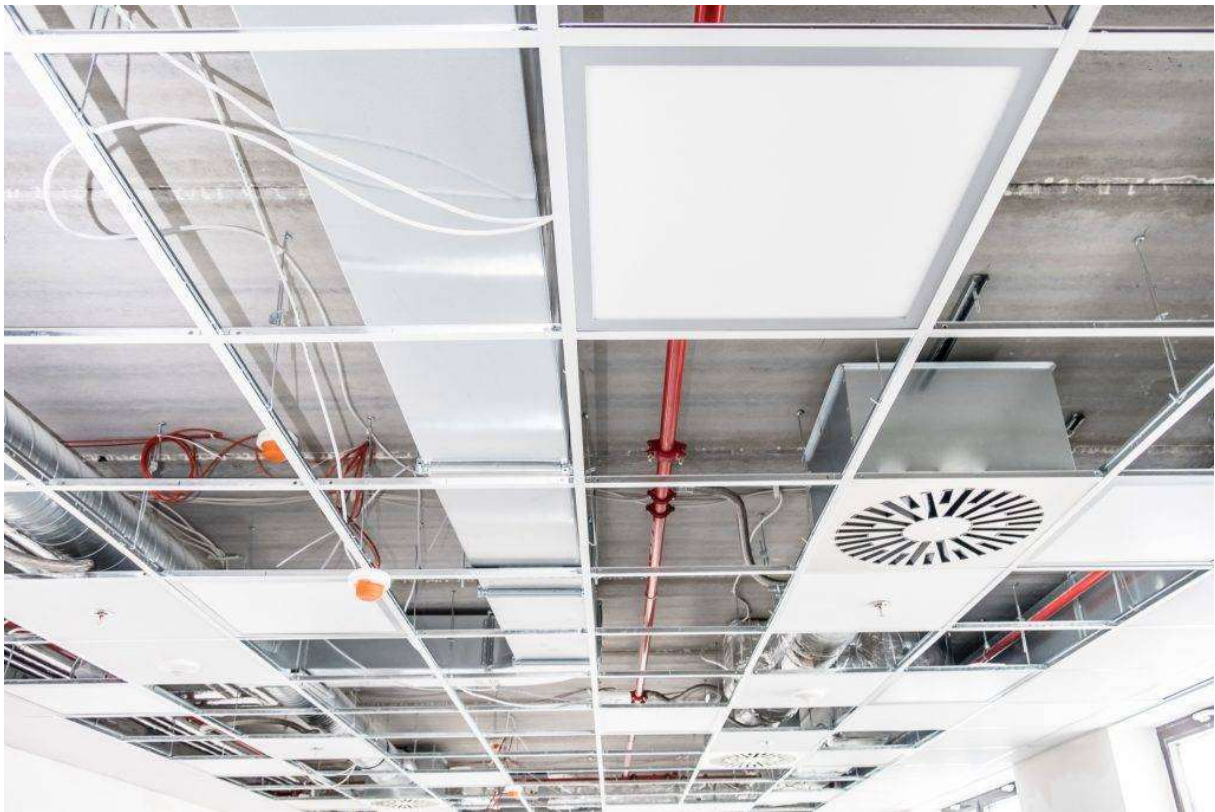
Skladba S5 – Skladba plného podhledu (M 1:5, CAD)

Skladba S6 – Skladba kazetového podhledu (M 1:5, CAD)

Referenční ukázky podhledů:



Zdroj: <https://www.svepomoci.cz/clanek/11083-rozvody-rekuperace>



Zdroj: <https://www.musil.cz/mineralni-podhledy>